

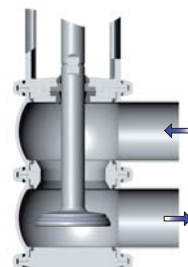


应用

INNOVA M型阀门是为卫生应用而设计的气动水平截止单座阀。

这种阀门是为产品从上阀腔到下阀腔的流向而设计的。

为了避免水锤的产生，阀门关闭方向与流向相反。



设计特点

符合EHEDG卫生标准及认证。

具有特殊设计的垫圈，在不同的工作条件下保证稳定可靠性。

卫生设计的密封件可确保最佳的清洗效果。

标准配置为单作用气动执行器。

标准的配置为常闭阀(NC)。

通过简单的旋转气动执行器180度，可轻松实现阀门从常闭状态转为常开状态。

采用了卡箍件连接，使内部零件易于组装与拆卸。

全开放的支架设计，方便观察阀轴密封件的状态。

360°可旋转阀腔。

技术参数

材质：

与产品接触的部件	AISI 316L (1.4404)
其它不锈钢部件	AISI 304 (1.4301)
密封件	EPDM 符合 FDA 177.2600

表面处理：

内部	Bright polish Ra ≤ 0,8 μm
外部	喷砂

规格尺寸：(其它尺寸请咨询)

DIN 11850	DN 25 - DN 100
ASME BPE	OD 1" - OD 4"

连接：焊接

工作范围：

温度范围 (EPDM)	-10° C to +121° C
SIP温度, max. 30 min	+140° C
最大工作压力	10 bar
最小工作压力	真空
压缩空气压力	6-8 bar
气管接头	G 1/8 (BSP)

选配

双作用气动执行器。

密封件：FPM, HNBR.

其它连接方式。

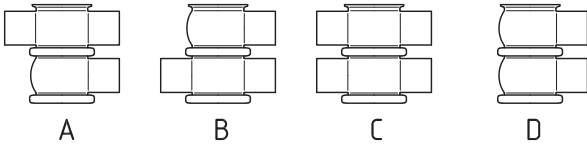
反馈控制单元：C-TOP and C-TOP+.

外置式接近开关支架。

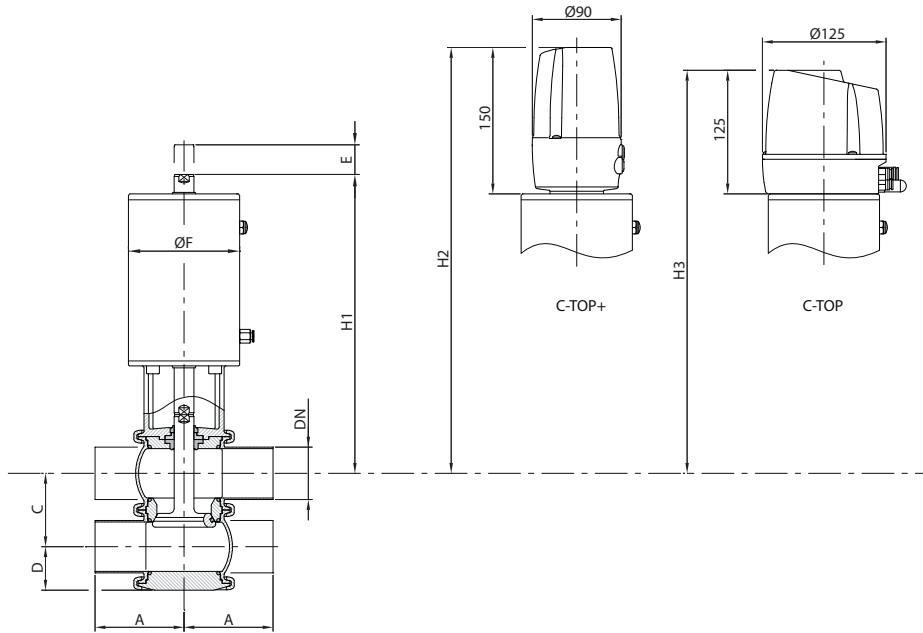
内表面处理：Ra ≤ 0,5 μm.



阀腔组合形式



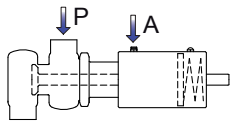
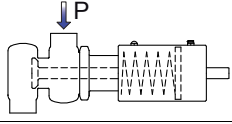
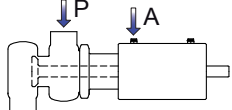
外形尺寸



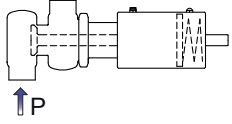
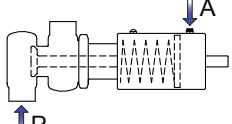
	DN	Pipe Ø	A	C	D	Ø F	E	H ₁	H ₂	H ₃	kg
DIN	25	29 x 1,5	50	50	32	87	11	228	367	342	5,7
	40	41 x 1,5	85	62	38	87	21	238	377	352	7,0
	50	53 x 1,5	90	74	44	112	28	300	433	408	11
	65	70 x 2,0	110	92	53	143	31	346	485	460	20
	80	85 x 2,0	125	107	60	143	29	353	492	467	22
	100	104 x 2,0	150	127	70	216	31	381	516	491	39
OD	1"	25,4 x 1,65	50	46	30	87	15	226	369	344	5,7
	1½"	38,1 x 1,65	85	59	36	87	24	237	379	354	7,0
	2"	50,8 x 1,65	90	72	43	112	31	399	434	409	11
	2½"	63,5 x 1,65	110	86	50	143	37	343	488	463	20
	3"	76,2 x 1,65	125	99	56	143	37	349	496	471	22
	4"	101,6 x 2,11	150	124	69	216	33	379	517	492	39



最大压力值 bar/PSI 阀座无泄露

执行器与阀体组合 压力的方向	压缩空气 接入压力	阀座状态	OD 1" DN 25	OD 1½" DN 40	OD 2" DN 50	OD 2½" DN 65	OD 3" DN 80	OD 4" DN 100
	[bar] / [PSI]		[bar] / [PSI]					
	6 / 87	NO	10 / 145	7,4 / 107	4,5 / 65	5,6 / 81	4,7 / 68	10 / 145
	-	NC	10 / 145	6 / 87	6,1 / 89	6,3 / 91	5,3 / 77	5,6 / 81
	6 / 87	A/A	10 / 145	10 / 145	10 / 145	10 / 145	10 / 145	10 / 145

最大压力值 bar/PSI 阀座无泄露

执行器与阀体组合 压力的方向	压缩空气 接入压力	阀座状态	OD 1" DN 25	OD 1½" DN 40	OD 2" DN 50	OD 2½" DN 65	OD 3" DN 80	OD 4" DN 100
	[bar] / [PSI]		[bar] / [PSI]					
	-	NO	10 / 145	7,9 / 115	10 / 145	9 / 131	7,6 / 110	7,7 / 111
	6 / 87	NC	10 / 145	9,1 / 132	9,7 / 141	8,4 / 121	7 / 102	10 / 145

A = 压缩空气 NC = 阀门常闭
 P = 产品段压力 NO = 阀门常开
 A/A = 双作用执行器

备注：数据为标准的执行器。

对于更高的耐压，可以更换较大的气动执行器。



注：在本样本内的信息仅供参考，我们可随时更改相关材料或特性而无需提前通知。
 如需更进一步的信息，请登录我们的官网。

www.inoxpa.com